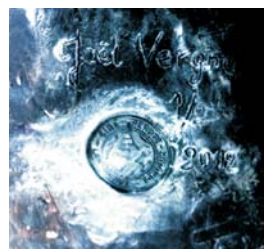


Fiche technique de situation  
fabrication et retouches des cires  
Fonderie Blanchet-Landowski  
Monument PASCAL PAOLI  
AJACCIO



Le moulage du buste en argile de Pascal PAOLI à été réalisé en deux parties

Deux cires ont été tirées des deux moules. Le dos et la face. Vient la phase de retouche des cires. Cela consiste à rectifier les défauts qui auraient pu s'inscrire dans la cire lors de sa réalisation. L'artiste est le seul habilité à rectifier les cires. Vient l'application du cachet de la fonderie "Blanchet-Landowski. Le nom de l'artiste, l'année de réalisation ainsi que le numéro de l'oeuvre. Dans cas de ce bronze le numéro et 1/2 - un sur deux. Ce qui permet au donneur d'ordre, la ville d'Ajaccio de se laisser la possibilité de refaire ce bronze, en l'accord avec l'artiste de son vivant, s'il venait à être déduit en tout ou partie.



Sur coude face arrière:  
Poinçon de la fonderie  
Nom de l'artiste  
Numéro de l'oeuvre  
Année de réalisation



Prochaines étapes:

la fonte des bonzes: 15 sept. / 30sept 2012.

le montage 1er oct. 8 oct. 2012

la ciselure 1er oct. / 10 oct. 2012

la patine: environ semaine 22 / 26 octobre

Ce planning est non contractuel, il est une estimation exhaustive et ne tiens pas compte de problèmes de fonte pouvant survenir.

La date exacte d'application de la patine prévue vous sera communiquée une semaine à 10 jours afin que le donneur d'ordre puisse venir la choisir et assister à sa réalisation.

Le socle :

Le socle en acier est en cours de réalisation. Les plaque de marbre et leurs équarrissage sont programmés pour la semaine du 1er act pour être terminés le 19 octobre.